

# Intensidade carbónica na economía

**Caderno medida**

IET

20/5/2024

ELAC.EMI. ..Intensidade carbónica na economía

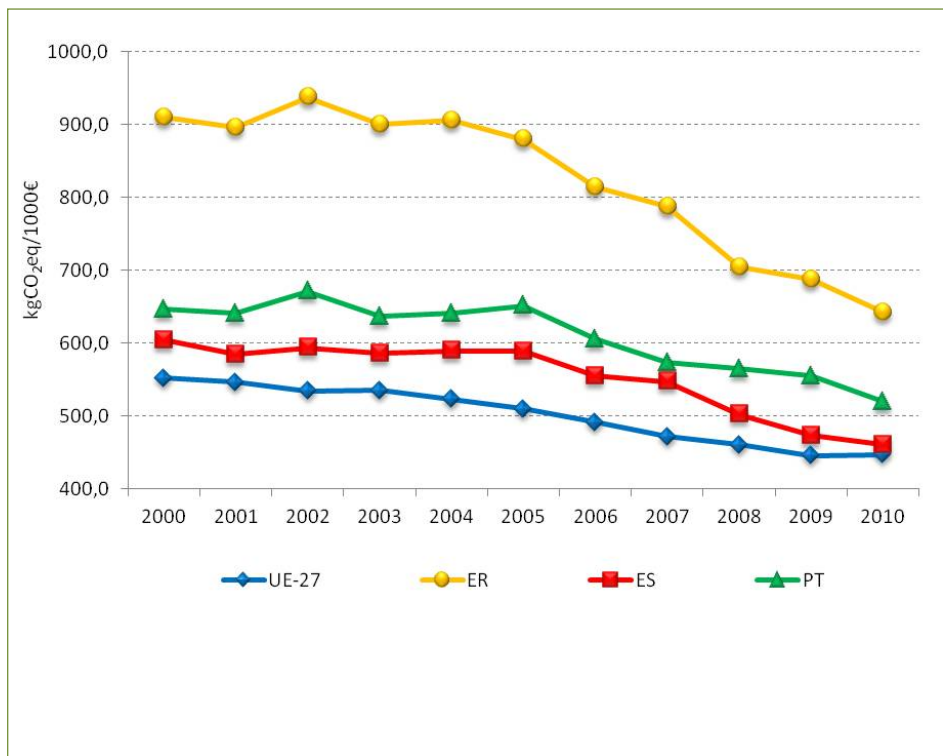
Medida: **Intensidade carbónica na economía**

Tipo: TIPO 3a  
Clase DPSIR: Presión

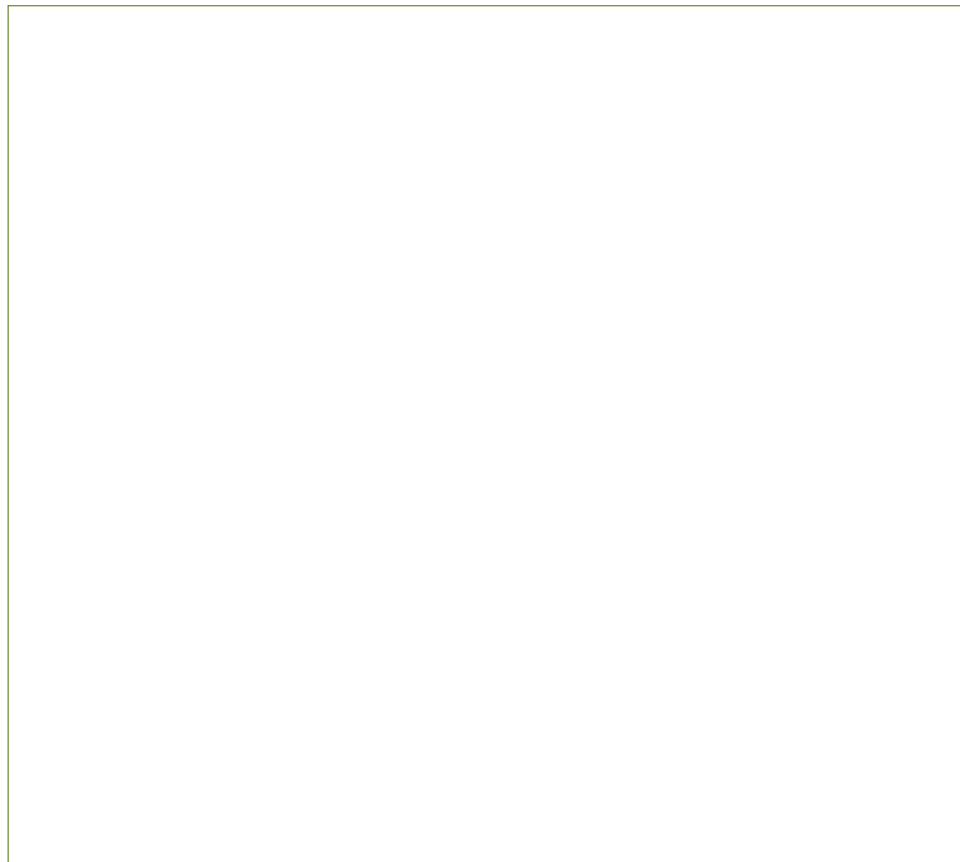
**Descripción:**

Emissões de origem antropogénica dos principais gases que contribuem para o efeito estufa por unidade de produção (PIB). Indica a dissociação entre o crescimento económico e as emissões de gases de efeito de estufa.

**Gráfico de contexto:**



**Ámbitos territoriais:**



## ELAC.EMI.E ..Intensidade carbónica na economía

**Fórmula:** gee/pibn

**Natureza:**

**Unidades:** toneladas de CO2 ..

**Proceso cálculo:**

Emissões de GEE / Cálculo do PIB a preços constantes (ano base 2000)

**Tendencia deseada:**

**Referencias:**

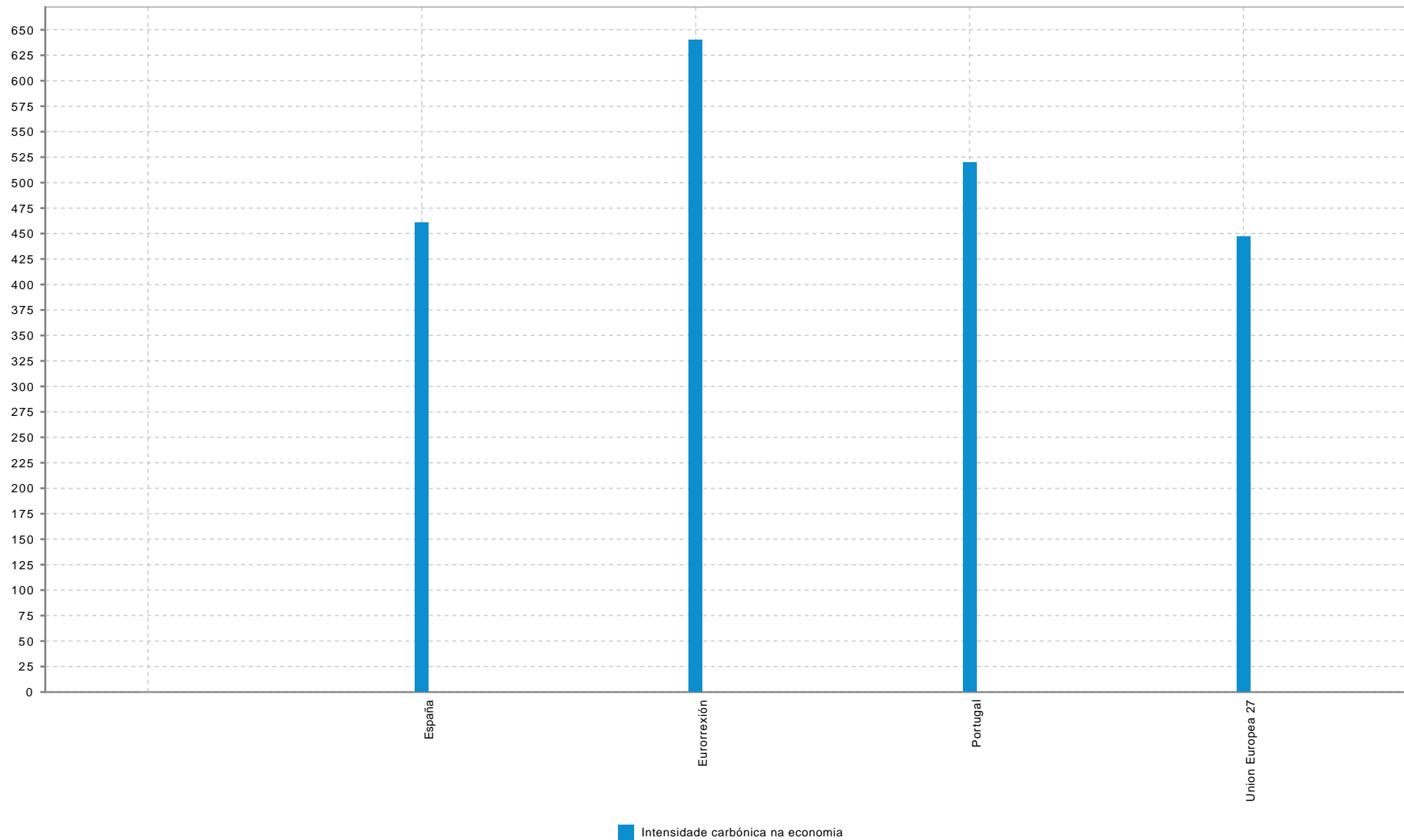
**Valores de contexto:**

**Valores de referencia:**

Título	Descrición	Titular	Escala	Perioricidade	Tratamento
emisionesgei_pib		Eixo Atlántico			

## ELAC.EMI.E.. Intensidade carbónica na economía

Gráfico:





## ELAC.EMI.E ..Intensidade carbónica na economía



**Estado:**

**Tendencia:**

Bloque Energías limpas e emisións **ELAC**

Subbloque Emisións **EMI**

**Nome** **Intensidade carbónica na economía **ELACEMI.68****

## NOTAS METODOLÓXICAS

## OUTRAS FONTES

Título	Descrición	Titular	Escala	Perioricidade	Tratamento
--------	------------	---------	--------	---------------	------------

## REFERENCIAS