

Intensidade carbónica na economía

Caderno medida

IET

22/5/2024

ELAC.EMI. ..Intensidade carbónica na economía

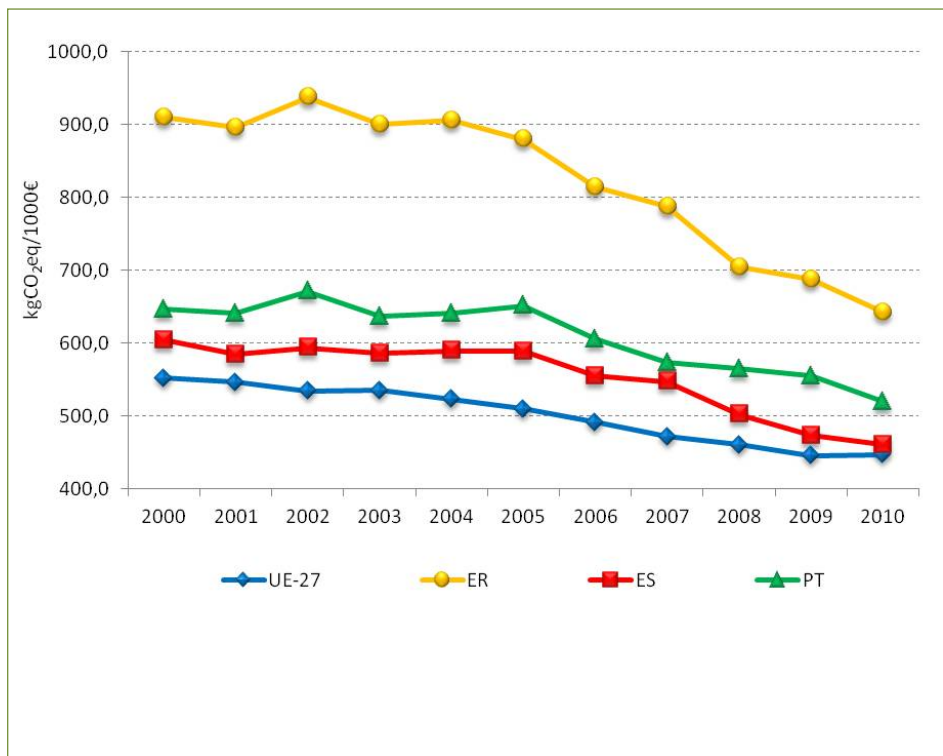
Medida: **Intensidade carbónica na economía**

Tipo: TIPO 3a
Clase DPSIR: Presión

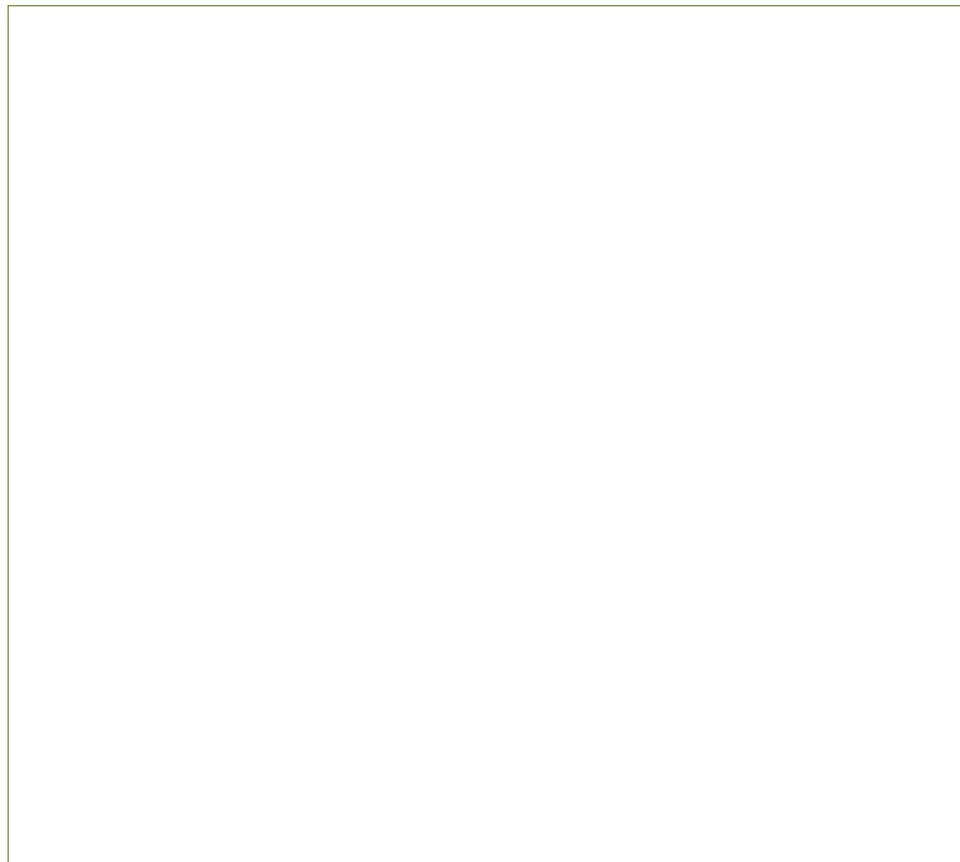
Descripción:

Emissões de origem antropogénica dos principais gases que contribuem para o efeito estufa por unidade de produção (PIB). Indica a dissociação entre o crescimento económico e as emissões de gases de efeito de estufa.

Gráfico de contexto:



Ámbitos territoriais:



ELAC.EMI.E ..Intensidade carbónica na economía

Fórmula: gee/pibn

Natureza:

Unidades: toneladas de CO2 ..

Proceso cálculo:

Emissões de GEE / Cálculo do PIB a preços constantes (ano base 2000)

Tendencia deseada:

Referencias:

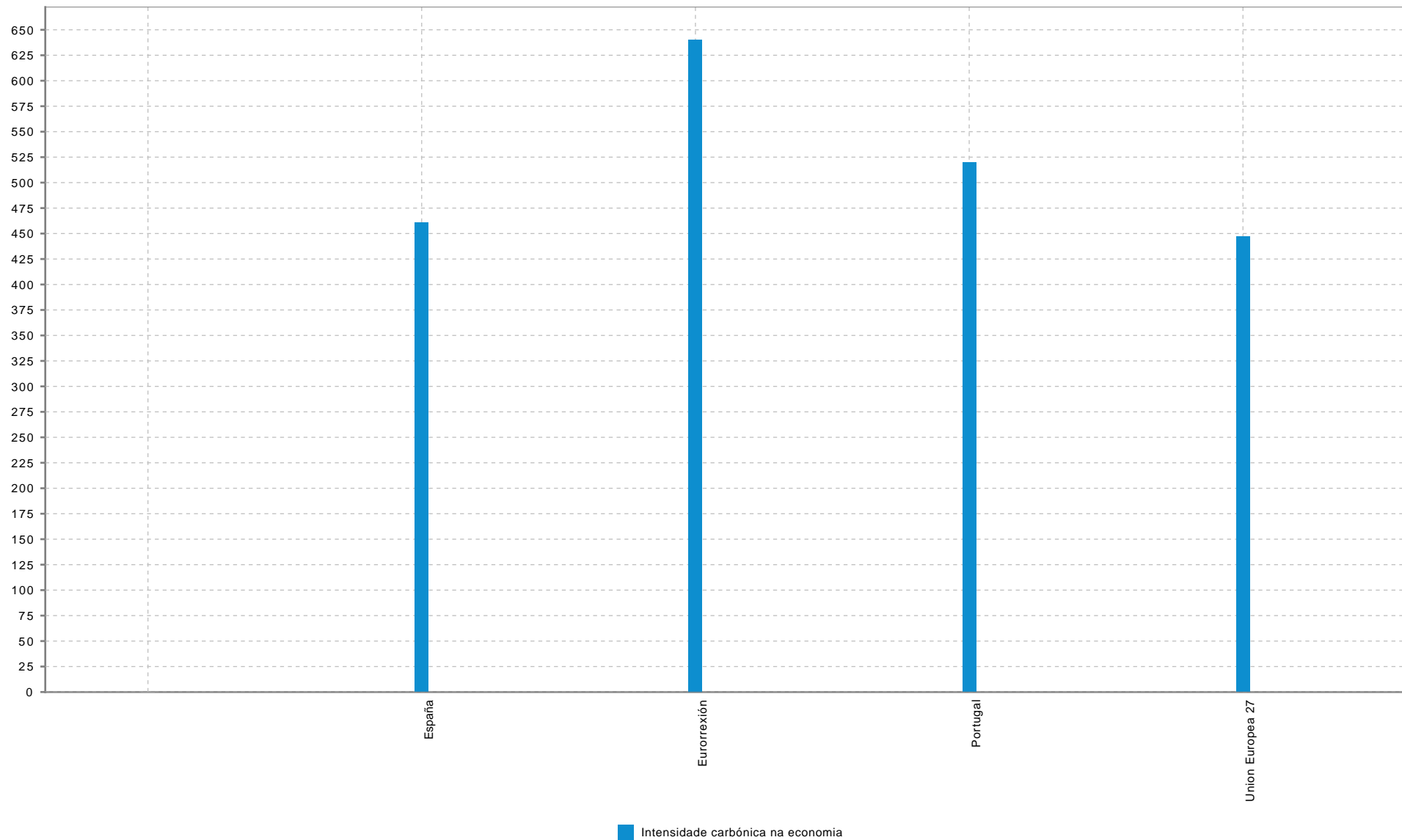
Valores de contexto:

Valores de referencia:

Título	Descrición	Titular	Escala	Perioricidade	Tratamento
emisionesgei_pib		Eixo Atlántico			

ELAC.EMI.E.. Intensidade carbónica na economía

Gráfico:





ELAC.EMI.E ..Intensidade carbónica na economía



Estado:

Tendencia:

Bloque Energías limpas e emisións ELAC

Subbloque Emisións EMI

Nome **Intensidade carbónica na economía** **ELACEMI.68**

NOTAS METODOLÓXICAS

OUTRAS FONTES

Título	Descrición	Titular	Escala	Perioricidade	Tratamento
--------	------------	---------	--------	---------------	------------

REFERENCIAS