

Emissões GEE provenientes de sectores difusos por habitante

Caderno medida

IET

21/5/2024

ELAC.EMI. ..Emissões GEE provenientes de sectores difusos por habitante

Medida: **Emissões GEE provenientes de sectores difusos por habitante**

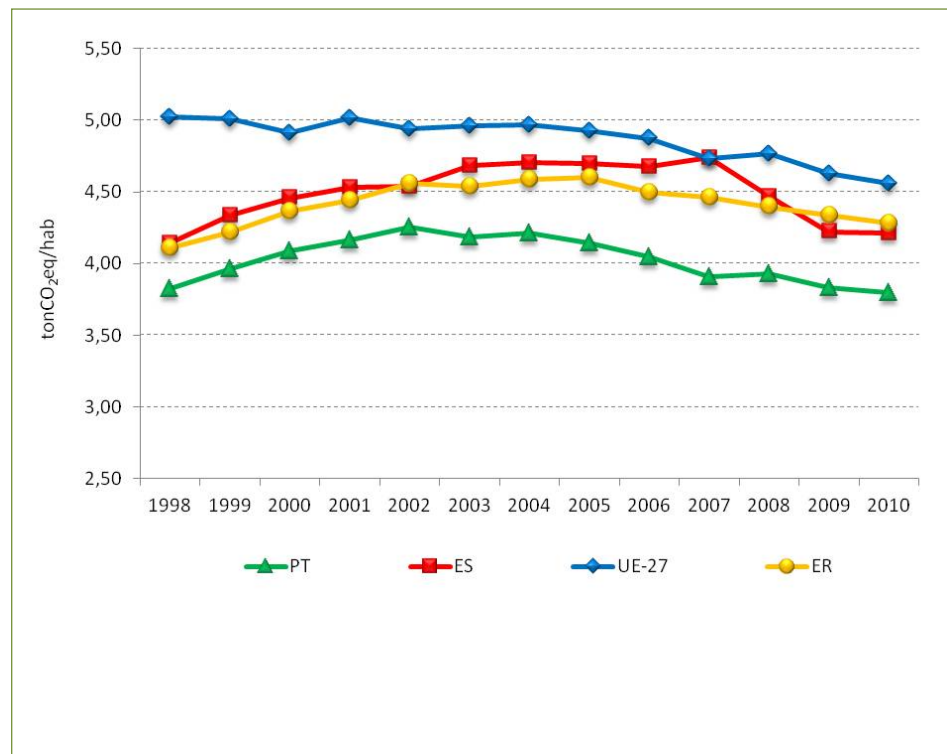
Tipo: TIPO 1a
Clase DPSIR: Presión

Descripción:

Emissões produzidas nos sectores não afetados pelo comércio de direitos de emissão (transporte, residencial, comercial, institucional, gestão de residuos, gases fluorados e agricultura) por habitante.

Ámbitos territoriais:

Gráfico de contexto:



ELAC.EMI.E ..Emissões GEE provenientes de sectores difusos por habitante

Fórmula:

Natureza:
Unidades: tonCO2eq/hab

Proceso cálculo:

a / b
a - Emissões de GEE difusas
b - População total

Tendencia deseada:

Referencias:

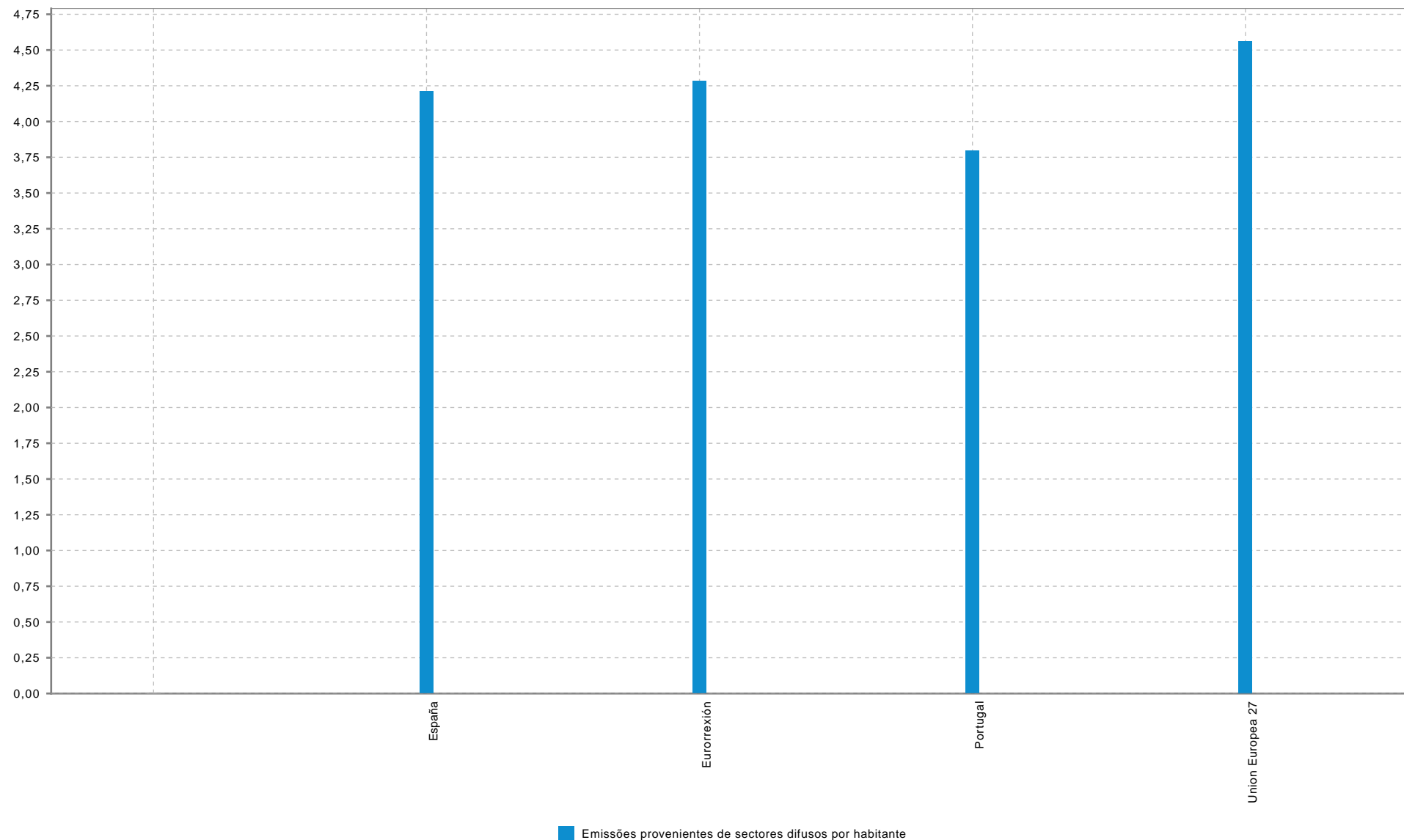
Valores de contexto:

Valores de referencia:

Título	Descrición	Titular	Escala	Perioricidade	Tratamento
gee_difusa_hab		Eixo Atlántico			

ELAC.EMI.E.. Emissões GEE provenientes de sectores difusos por habitante

Gráfico:



ELAC.EMI.E ..Emissões GEE provenientes de sectores difusos por habitante



Estado:

Tendencia:

Bloque

Energías limpas e emisións

ELAC

Subbloque

Emisións

EMI

Nome

Emissões GEE provenientes de sectores difusos por habitante

ELACEMI.65

NOTAS METODOLÓXICAS

OUTRAS FONTES

Título

Descrición

Titular

Escala

Perioricidade

Tratamento

REFERENCIAS