

Intensidade energética final na economía

Caderno medida

IET

21/5/2024

ELAC.ENE. ..Intensidade energética final na economía

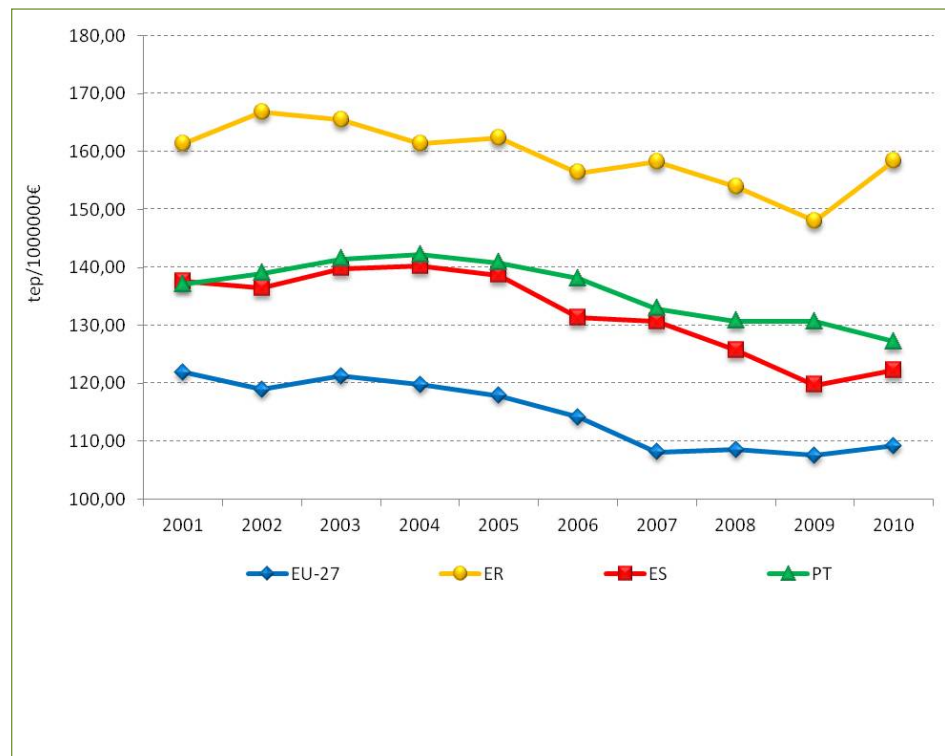
Medida: **Intensidade energética final na economía**

Tipo: TIPO 1a
Clase DPSIR: Determinante

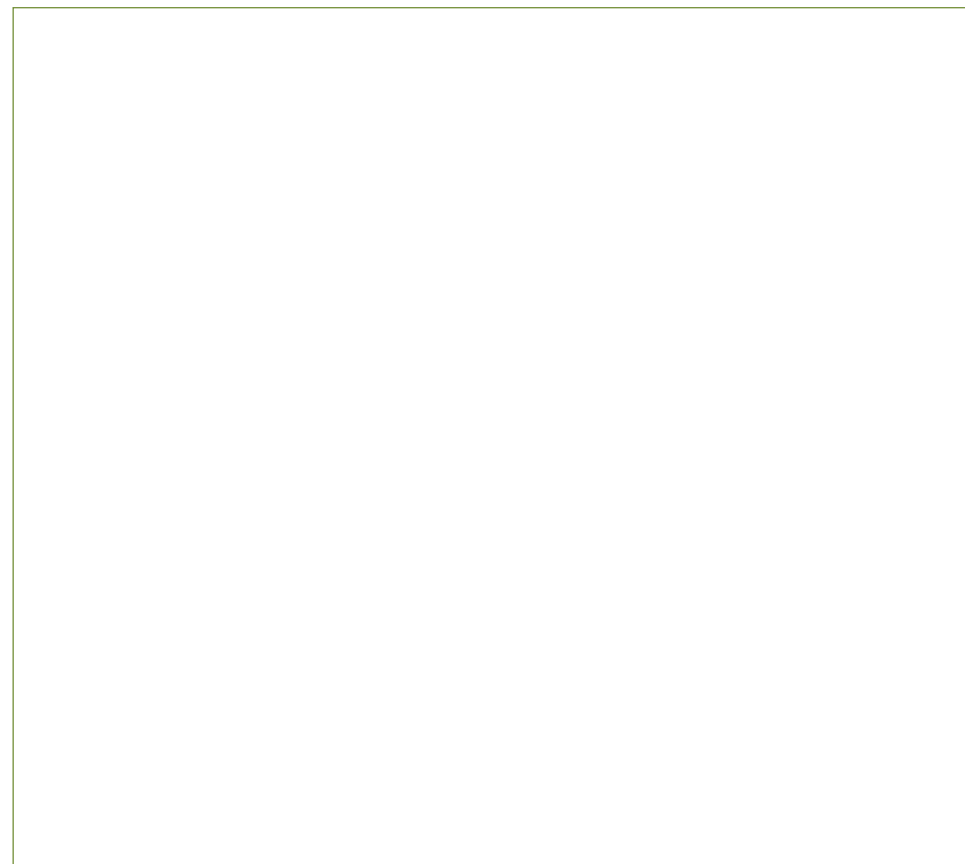
Descripción:

Consumo de energía final por unidade de PIB medido en tep/millones de euros constantes do ano de 2000.

Gráfico de contexto:



Ámbitos territoriais:



ELAC.ENE. ..Intensidade energética final na economía

Fórmula: $\text{energia_final_nut2/pibn}$

Natureza:

Unidades: tep/1.000.000€ (ctes...)

Proceso cálculo:

Consumo interno de energia final/PIB a preços constantes

Tendencia deseada:

Referencias:

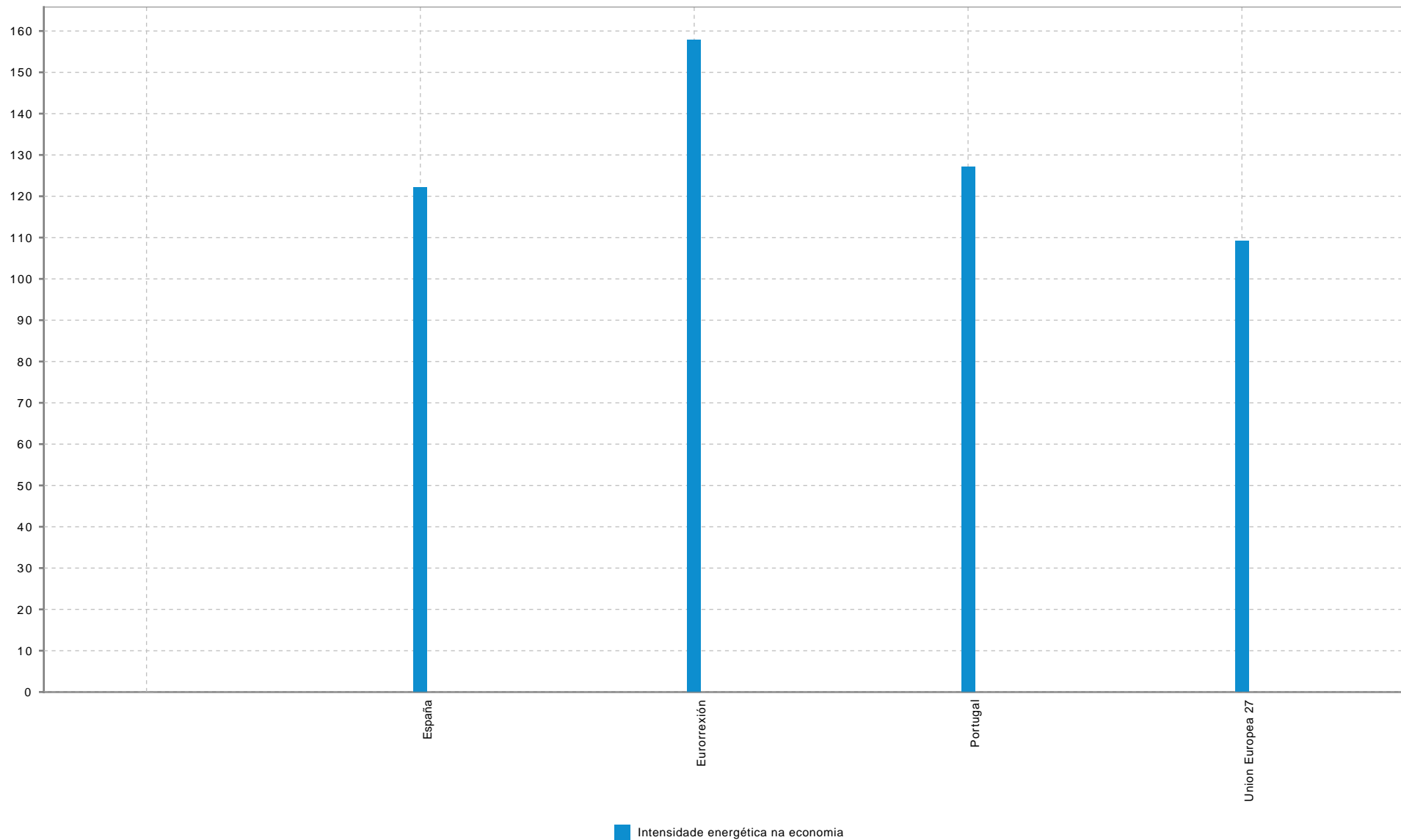
Valores de contexto:

Valores de referencia:

Título	Descrición	Titular	Escala	Perioricidade	Tratamento
intensidad_energ_final		Eixo Atlántico			

ELAC.ENE. .. Intensidade enerxética final na economía

Gráfico:





ELAC.ENE. ..Intensidade energética final na economía



Estado:

Tendencia:

Bloque Energías limpas e emisións ELAC

Subbloque Energía ENE

Nome **Intensidade energética final na economía** **ELACENE.60**

NOTAS METODOLÓXICAS

OUTRAS FONTES

Título	Descrición	Titular	Escala	Perioricidade	Tratamento
--------	------------	---------	--------	---------------	------------

REFERENCIAS