

# Taxa de emprego dos trabalhadores mais velhos

**Caderno medida**

IET

21/5/2024

DESS.EMP...Taxa de emprego entre os 55 e 64 anos

Medida: **Taxa de emprego dos trabalhadores mais velhos**

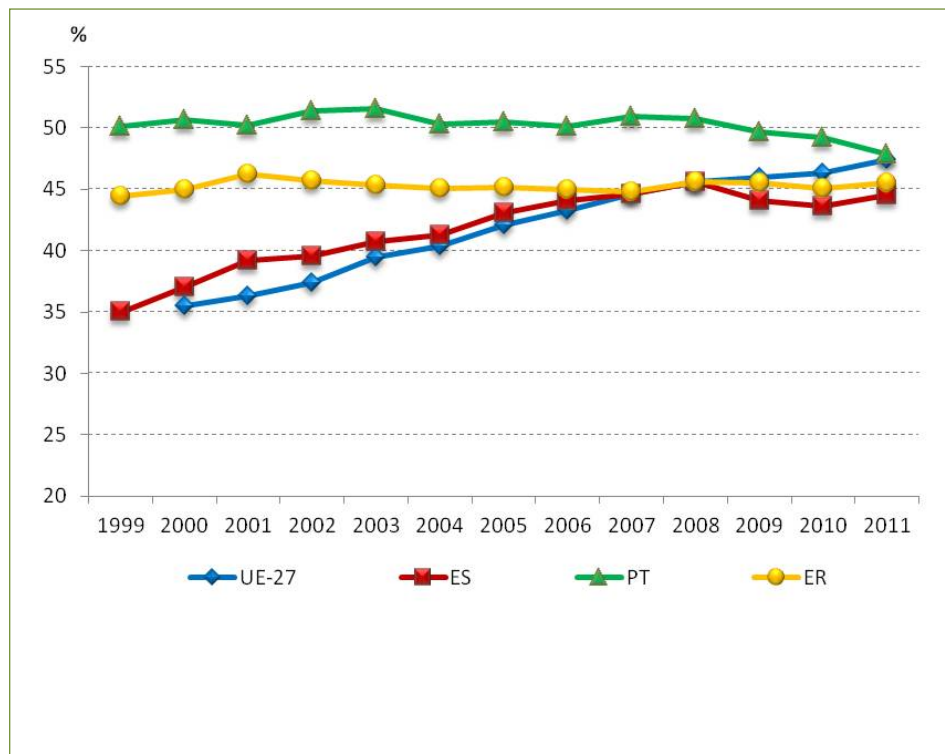
Tipo: TIPO 3a  
Clase DPSIR: Estado

**Descripción:**

Relação entre a população empregada na faixa etária dos 55 aos 64 anos e a população activa do mesmo intervalo de idade.

**Ámbitos territoriais:**

**Gráfico de contexto:**



## DESS.EMP. ...Taxa de emprego dos traballadores mais velhos

### Fórmula:

$(a / b) * 100$   
a - Población empregada 55-64  
b - Población activa 55-64

**Natureza:**

**Unidades:** %

### Proceso cálculo:

Relación percentual entre a poboación empregada na faixa etária dos 55 aos 64 anos e a poboación activa do mesmo intervalo de idade.

### Tendencia deseada:

### Referencias:

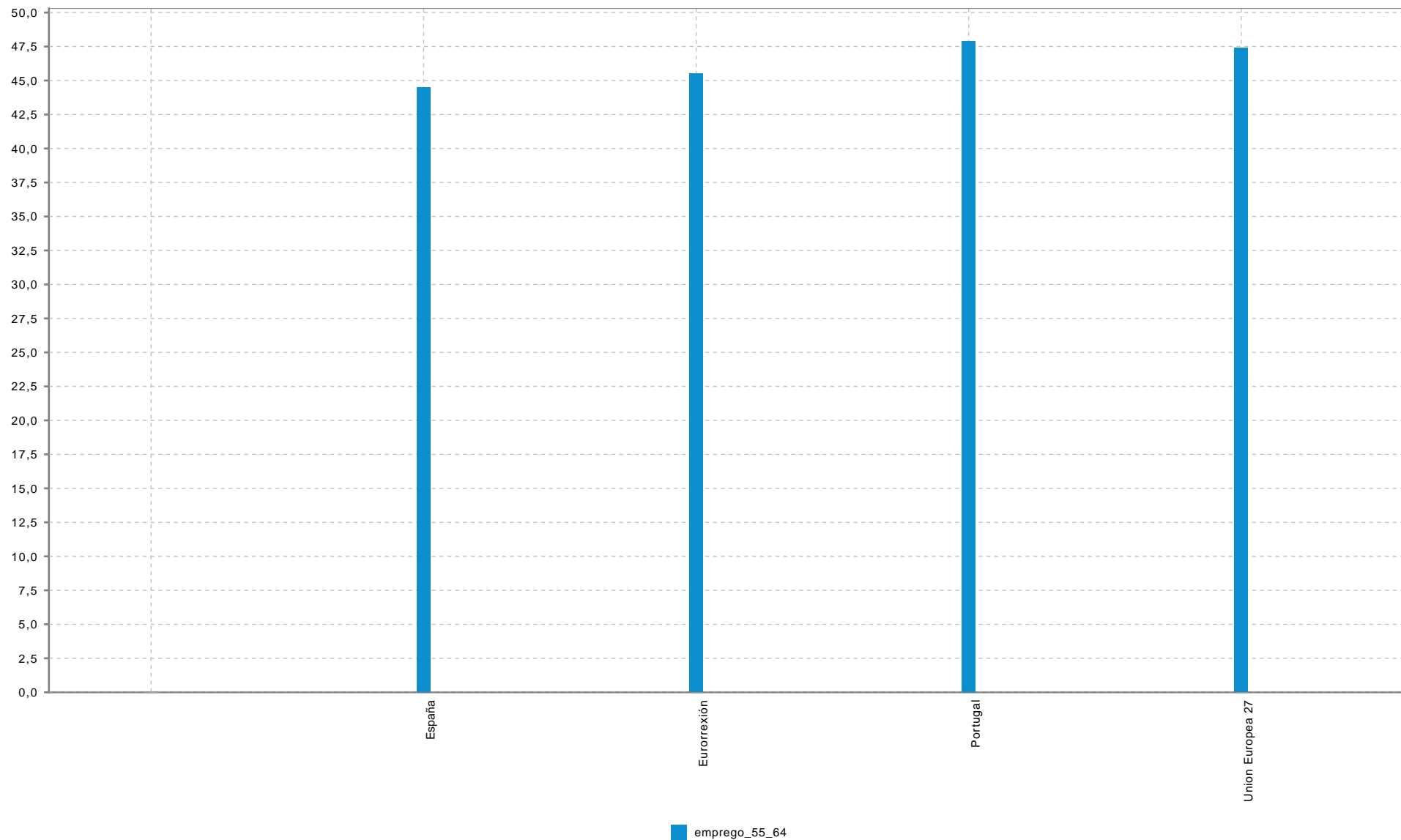
### Valores de contexto:

### Valores de referencia:

Título	Descrición	Titular	Escala	Periodicidade	Tratamento
emprego_55_64		Eixo Atlántico			

## DESS.EMP. ... Taxa de emprego dos traballadores mais velhos

Gráfico:



## DESS.EMP. .. Taxa de emprego dos traballadores mais velhos



**Estado:**

**Tendencia:**

Bloque

Desenvolvemento Económico e Social Sostible

DESS

Subbloque

Emprego

EMP

**Nome****Taxa de emprego entre os 55 e 64 anos DESSEMP.30****NOTAS METODOLÓXICAS****OUTRAS FONTES**

Título

Descrición

Titular

Escala

Periodicidade

Tratamento

**REFERENCIAS**