

Taxa de emprego dos trabalhadores mais velhos

Caderno medida

IET

22/5/2024

DESS.EMP...Taxa de emprego entre os 55 e 64 anos

Medida: **Taxa de emprego dos trabalhadores mais velhos**

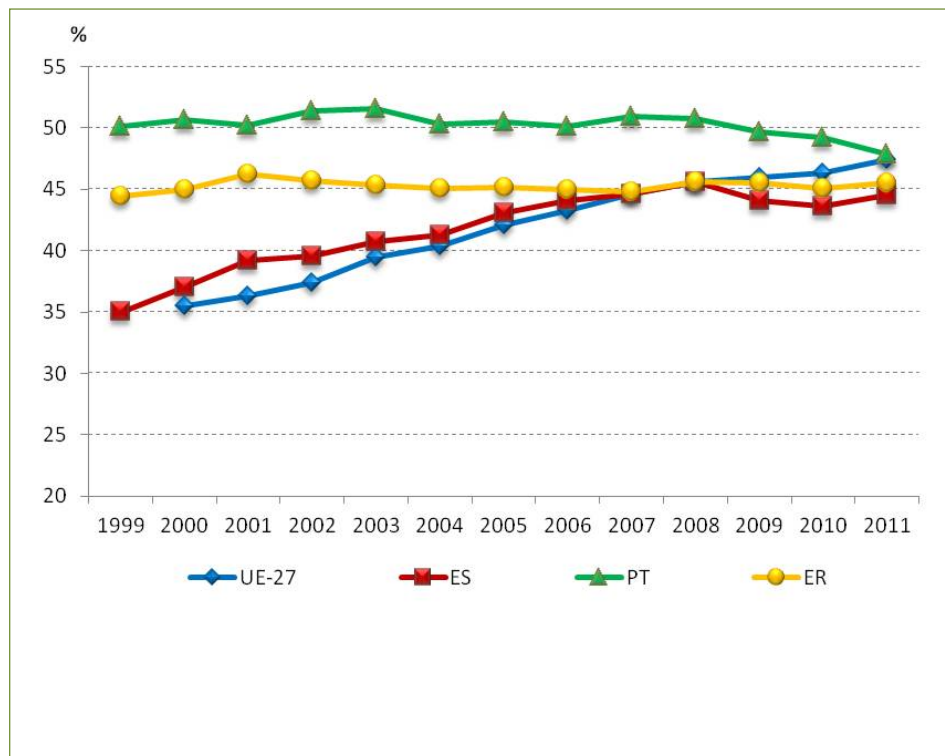
Tipo: TIPO 3a
Clase DPSIR: Estado

Descripción:

Relação entre a população empregada na faixa etária dos 55 aos 64 anos e a população activa do mesmo intervalo de idade.

Ámbitos territoriais:

Gráfico de contexto:



DESS.EMP. ...Taxa de emprego dos traballadores mais velhos

Fórmula:

$(a / b) * 100$
a - Población empregada 55-64
b - Población activa 55-64

Natureza:

Unidades: %

Proceso cálculo:

Relación percentual entre a poboación empregada na faixa etária dos 55 aos 64 anos e a poboación activa do mesmo intervalo de idade.

Tendencia deseada:

Referencias:

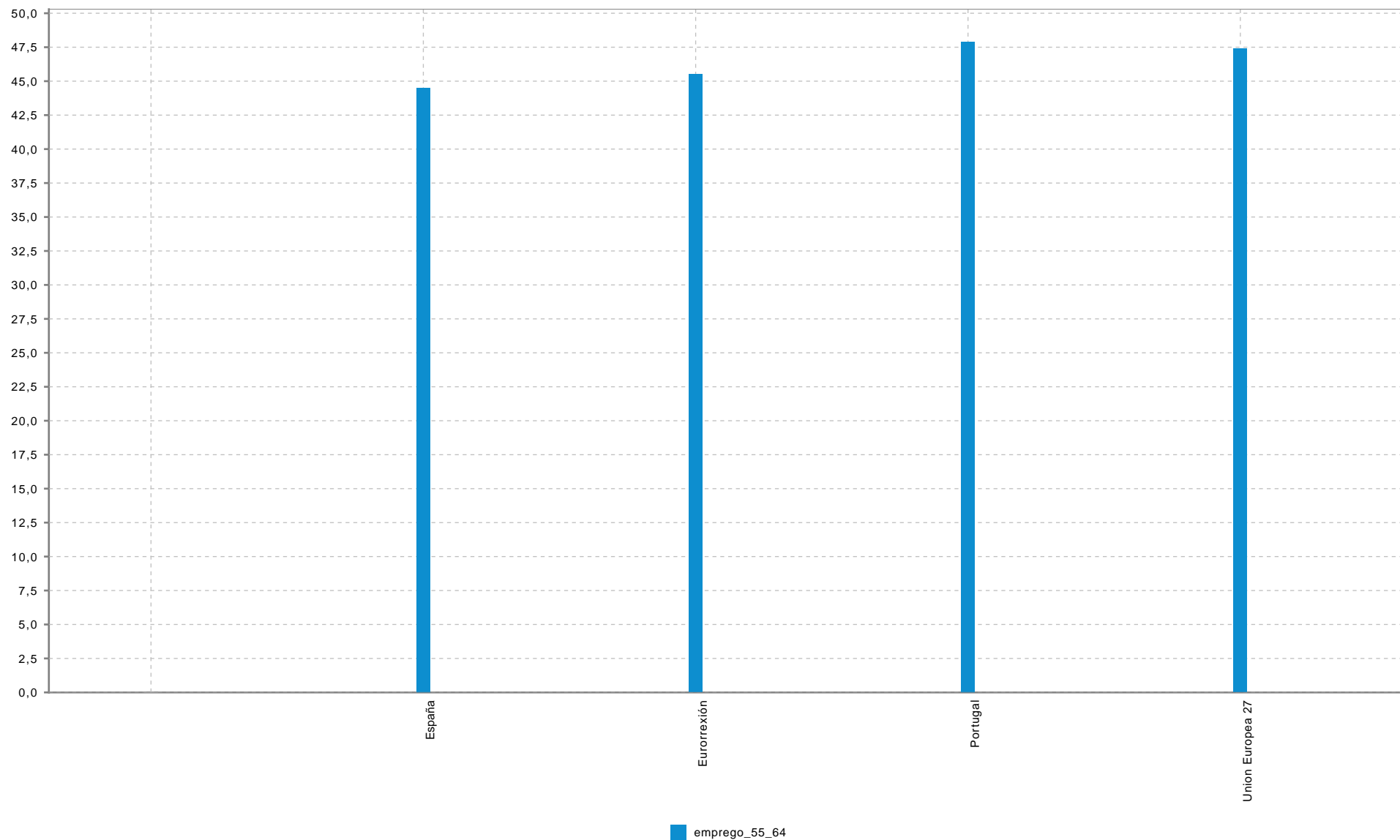
Valores de contexto:

Valores de referencia:

Título	Descrición	Titular	Escala	Periodicidade	Tratamento
emprego_55_64		Eixo Atlántico			

DESS.EMP. ... Taxa de emprego dos traballadores mais velhos

Gráfico:





DESS.EMP. .. Taxa de emprego dos traballadores mais velhos



Estado:

Tendencia:

Bloque

Desenvolvemento Económico e Social Sostible

DESS

Subbloque

Emprego

EMP

Nome**Taxa de emprego entre os 55 e 64 anos DESSEMP.30****NOTAS METODOLÓXICAS****OUTRAS FONTES**

Título

Descrición

Titular

Escala

Periodicidade

Tratamento

REFERENCIAS